

An der Wäscheleine

Das brauchst Du:

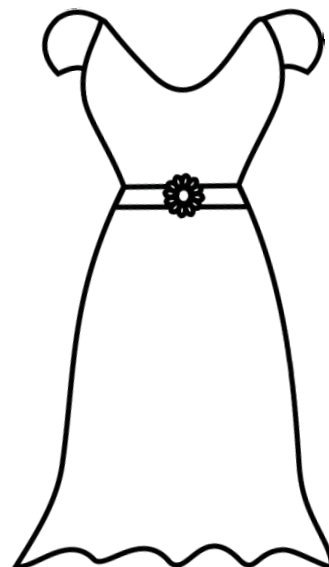
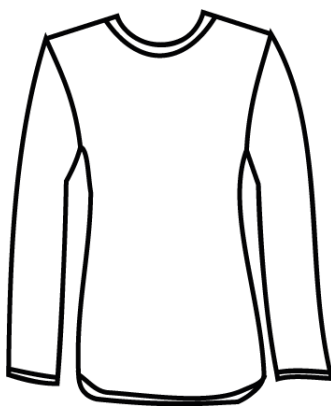
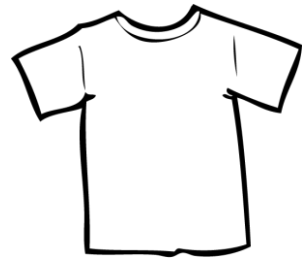
Stifte (Buntstifte, Wachsmalstifte oder Filzstifte)

Schere

Klebestift

So geht es:

Lass Dir die Seiten mit der Wäscheleine und der Kleidung ausdrucken und male alles in Deinen Lieblingsfarben aus. Wenn Du damit fertig bist, schneidest Du die Kleidung einzeln aus und klebst sie an die Wäscheleine.



An der Wäscheleine

