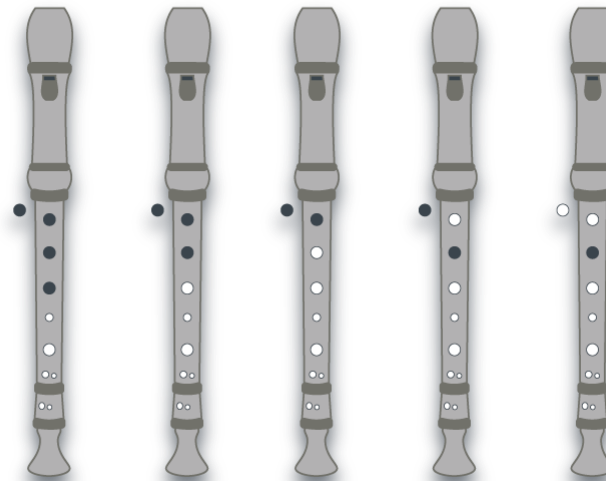
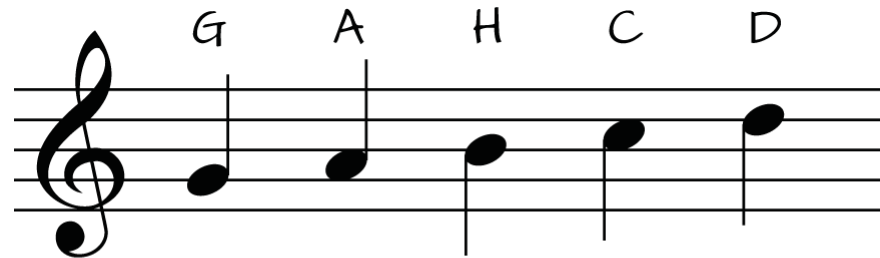
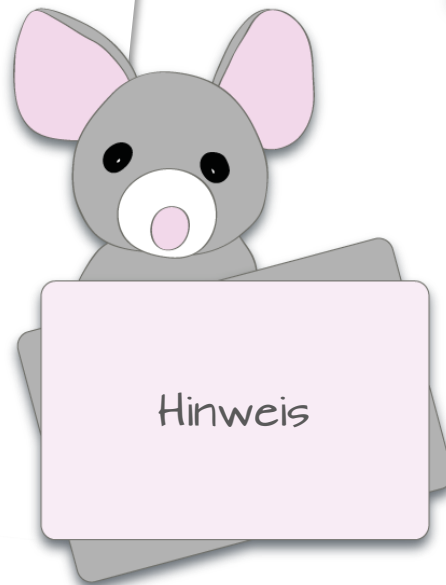


Grifftabelle

Hier zeige ich Dir alle Töne,
die im ersten Band meiner
Blockflötenschule
vorkommen, mit ihren
Griffen:



Denk immer daran:
Es ist entscheidend, an
welcher Stelle der
Notenkopf ist. Die Häse
können auch manchmal in
die falsche Richtung
zeigen. Es bleibt trotzdem
der gleiche Ton.



- Loch geöffnet
- Loch geschlossen